

🐾 🐾 人生によりそう仕事を、滋賀で。 🐾 🐾

かいご・ふくし 職場説明会

2026年
6月13日(土)
13:30~16:00
(13:15~15:30受付)

お住まいの地域で職場が見つかる! 東近江圏域の事業所が集結!!

近江八幡会場



二次元コードは
Googleマップにアクセスします。

滋賀県立男女共同参画センター [G-NETしが]

近江八幡市鷹飼町80-4 **P**あり

JR近江八幡駅より徒歩約10分

事前申込不要! 当日参加OK!!

ただし、予約優先となります。

予約フォームはこちら▶



資格がなくても!
福祉職未経験も歓迎!!

🐾 福祉に興味関心のある方

🐾 福祉の仕事をお探しの方

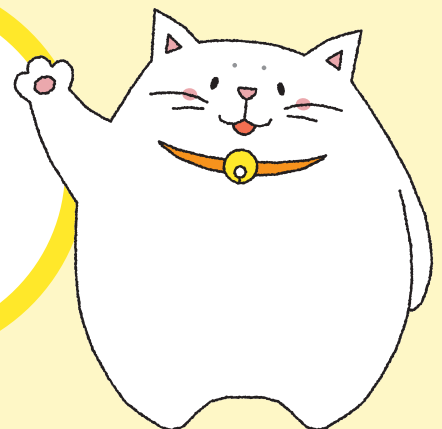
🐾 福祉の仕事について話を聞いてみたい方 など
話を聞くだけでも大丈夫! まずはお気軽にご参加ください。

滋賀の福祉業界で
一緒に働きませんか?



参加無料
入退場自由

気軽な服装で
お越しください!



〈主催〉滋賀県介護・福祉人材センター (社会福祉法人 滋賀県社会福祉協議会 | 厚生労働省許可 無料職業紹介所(25-ム-060007))、滋賀県

〈お問い合わせ〉滋賀県介護・福祉人材センター (社会福祉法人 滋賀県社会福祉協議会) ☎ 077-567-3925

✉ jinzai@shigashakyo.jp 滋賀県草津市大路1丁目1-1 エルティ932(くさつ) 3階

滋賀県介護・福祉人材センターでは、職場説明会のほかにも
就職フェアや職場体験先の紹介、相談窓口の設置など、
福祉業界への就職に関するさまざまな支援に取り組んでいます。

滋賀県介護・福祉人材センター ウェブサイト

<https://fukushi.shiga.jp/>

