

介護や福祉の仕事が
ちょっぴり気になって
いる高校生大募集！

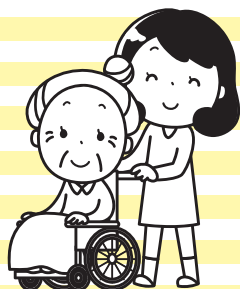
人生に寄り添う
仕事を、
滋賀で。

高校生向け

2024

かいご・ふくし

職場体験



介護・福祉職場の見学や仕事体験を通して、福祉の仕事の魅力ややりがい、具体的な仕事内容や実際の職場の雰囲気などを知っていただく機会です。

1日から体験できます。介護や福祉の仕事に少しでも興味のある人は、ぜひ気軽に参加してみてください！

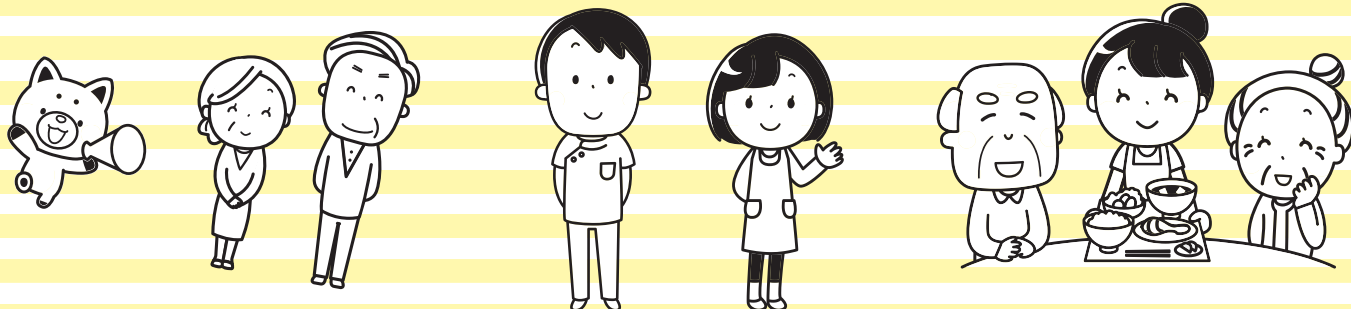
対象

滋賀県内の高等学校・特別支援学校高等部に通学または県内に在住する高校生

参加費

無料

(無給で交通費等の支給はありません)



高校生向け

かいご・ふくし 2024

職場体験

高校生向け かいご・ふくし職場体験は、**実際の仕事の内容やその魅力を知り、感じる**ことができるプログラムです。

1つの施設で最大5日間まで体験が可能です。ご自身の希望する日数を決めてください。
また、1施設に限らず、複数施設での体験も可能です。ご希望の方は、ぜひ、ご相談ください。



実施期間

令和7年3月7日(金)まで

※申込受付は令和7年2月21日(金)まで

※希望日数(1~5日間)をうかがい、受入施設と調整します。なお、複数日を希望する場合は原則として連続した日程となります

参加対象者

滋賀県内の高等学校・特別支援学校高等部に通学または県内に在住する高校生

ただし、次の方は本事業の対象外となります。

- ①学校の教育課程における実習や課外活動など授業の一環として参加する方
- ②体験する施設・事業所において採用が内定した方



将来のことを考える中で、福祉分野のことが、ちょっぴり気になっている**高校生のあなた**。

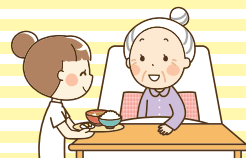
とにかく一度「職場体験」に参加してみませんか？
頭で考えたり、人から話を聞いているだけでなく、まずは自分でたしかめてみよう！

【体験内容】

施設の見学や利用者の方との交流を主とした内容です。また、現場で働く職員の方から直接お話を聞くこともできます。

体験内容例〈1日〉

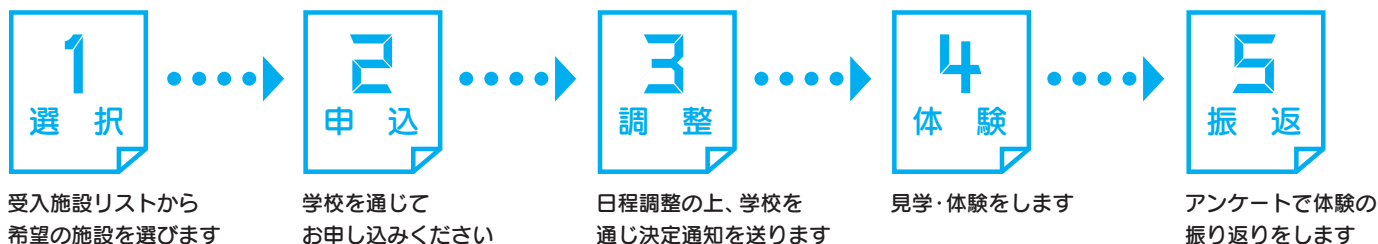
- 9:00 集合、オリエンテーション、施設見学
- 10:00 利用者とのコミュニケーション、軽作業等
- 12:00 昼食・休憩、職員座談会
- 13:00 レクリエーションの補助、利用者とのコミュニケーション等
- 15:30 アンケートの記入



※内容は受入施設によって異なり、都度調整します。

※参加にあたり、介護・福祉人材センターが「ボランティア行事用保険」に加入します(体験者の負担はありません)

参加の流れ



決定通知に記載の服装・留意事項などをしっかり確認して見学・体験にのぞみましょう。

受入施設リストはコチラから！

「体験したい
かいご・ふくし職場体験」
<https://fukushi.shiga.jp/taiken>



コチラより、高校生向け「職場体験」のページをご覧ください

！ 申込は、学校を通じて受け付けます

参加希望の方は、学校の先生まで！

↓お問い合わせは、最寄りのセンターまで！ ぜひ、この体験をご自身の将来に役立ててください！

滋賀県介護・福祉人材センターくさつセンター

TEL 077-567-3925 FAX 077-567-3928 〒525-0032 草津市大路1-1-1ガーデンシティ草津・エルティ932 3階

滋賀県介護・福祉人材センターひこねセンター

TEL 0749-21-6300 FAX 0749-21-6205 〒522-0074 彦根市大東町2-28 アル・プラザ彦根4階 コーポータウン内