



人生によりそう仕事を、滋賀で。



介護と福祉 就職フェアinしが

2022年6・7月開催
県内70以上の法人出展！

滋賀の
福祉業界に
来てねー

資格不問！
景気に影響
されにくい
業界！

Welcome!!
外国人の方も
大歓迎！

学生・
未経験者
(他業種からの転職)
歓迎！



参加無料・入退場自由・普段着OK

大津
会場 6月25日(土)

I部 10:00-12:30
II部 13:30-16:00

各部14法人出展

滋賀県庁 新館7階
JR大津駅より徒歩5分

彦根
会場 7月2日(土)

I部 10:30-13:00
II部 14:00-16:30

各部10法人出展

ビバシティ彦根 2階
JR南彦根駅より徒歩2分

草津
会場 7月9日(土)

I部 10:00-12:30
II部 13:30-16:00

各部14法人出展

キラリエ草津 6階
JR草津駅より徒歩5分

主催

滋賀県介護・福祉人材センター、滋賀県
(社会福祉法人 滋賀県社会福祉協議会)
厚生労働省許可 無料職業紹介所(25-ム-060007)

[協力] 滋賀県国際介護・福祉人材センター

各会場アクセスや出展法人の詳細・紹介動画はコチラから！

<https://fair.fukushi.shiga.jp>





滋賀県内で福祉事業を展開する 70以上の法人と出会うチャンス

介護や福祉の職場で働きたいとお考えの方のための就職フェアです。気軽な雰囲気の中でお話ししながら職場への理解を深めることができます。

当日プログラム(予定)

各部すべて同一プログラムです。

受付 [開始時間の30分前]

各日、午前・午後の2部制です。

I部終了後に出展法人を入れ替え、II部の受付をします。

出展法人説明会 [30分×5ターム制]

出展法人がブースに分かれ、法人や採用等について説明、来場者のご質問にお答えします。

(1ターム=説明20分+入替・消毒10分)



- ◎ 介護・福祉人材センターコーナー
- ◎ 国際介護・福祉人材センターコーナーを設置し、様々なご相談にお答えします。

各部5法人の
ブース訪問でQUOカード
1,000円分プレゼント!
(事前予約の方は4法人)

事前予約・マスク着用のご協力をお願いします

- 事前予約いただいた方には、4法人以上のブース訪問(通常は5法人)でQUOカードを進呈!
- 新型コロナウイルス等感染症予防対策のうえ開催いたします。ご来場の際は、マスクの着用をお願いします。また、状況によっては入場制限や内容等の変更、中止させていただく可能性があります。

予約フォーム



「カイゴとフクシ就職フェアinしが」の魅力

- ①福祉事業(高齢・障害・児童等の各分野)を展開する法人が集結する県下最大級のフェア!
- ②福祉職場で活躍する職員と直接話してリアルな仕事を実感できる!
- ③カジュアルな雰囲気、楽しく、じっくり話せる!(普段着でお越しください)

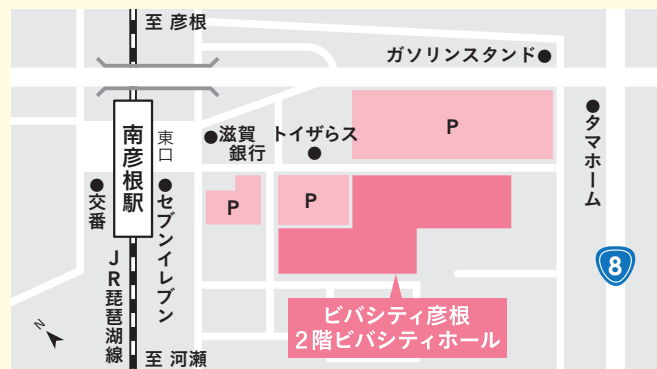
【大津会場】JR大津駅より 徒歩約5分

滋賀県庁 新館7階大会議室 大津市京町4-1-1



【彦根会場】JR南彦根駅より 徒歩約2分

ビバシティ彦根 2階ホール 彦根市竹ヶ鼻町43-1



【草津会場】JR草津駅より 徒歩約5分

キラリエ草津 6階大会議室 草津市大路2-1-35



【申込・お問い合わせ】 滋賀県介護・福祉人材センター (社会福祉法人 滋賀県社会福祉協議会)

✉ jinzai@shigashakyo.jp ☎ 077-567-3925 FAX 077-567-3928 草津市大路1丁目1-1 エルティ932(くさつ) 3階

2022年6・7月開催

学生の皆さん
業界研究に!

県内70以上の法人出展!

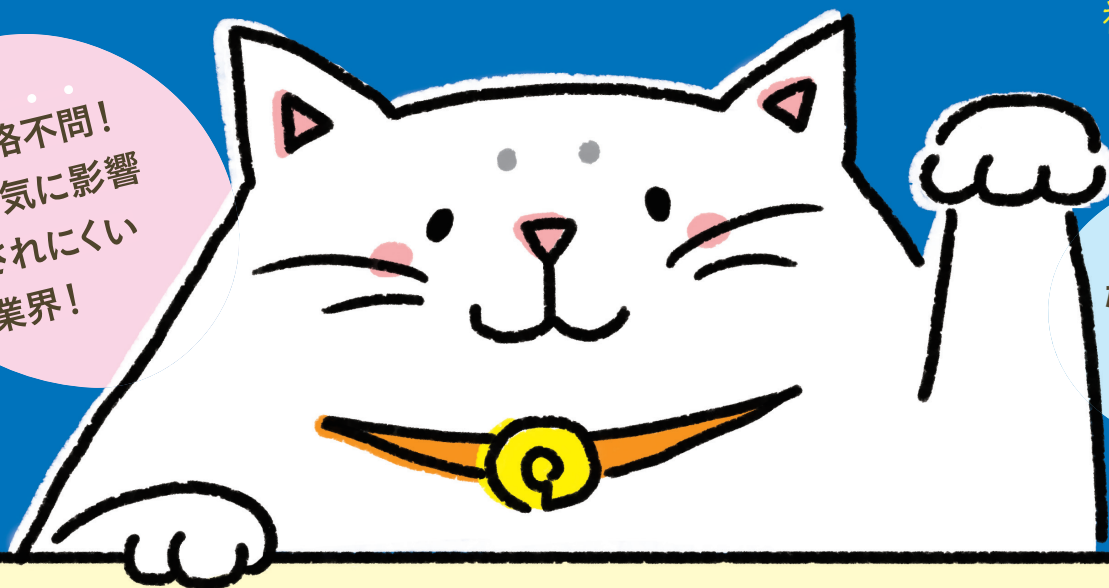
介護と福祉 就職フェアinしが

🐾 🐾 人生によりそう仕事を、滋賀で。🐾 🐾

滋賀の
福祉業界に
来てねー

資格不問!
景気に影響
されにくい
業界!

Welcome!!
留学生の方も
大歓迎!



参加無料・入退場自由・普段着OK

大津
会場 6月25日(土)

I部 10:00-12:30
II部 13:30-16:00

各部14法人出展

滋賀県庁 新館7階
JR大津駅より徒歩5分

彦根
会場 7月2日(土)

I部 10:30-13:00
II部 14:00-16:30

各部10法人出展

ビバシティ彦根 2階
JR南彦根駅より徒歩2分

草津
会場 7月9日(土)

I部 10:00-12:30
II部 13:30-16:00

各部14法人出展

キラリエ草津 6階
JR草津駅より徒歩5分

主催

滋賀県介護・福祉人材センター、滋賀県
(社会福祉法人 滋賀県社会福祉協議会)
厚生労働省許可 無料職業紹介所(25-ム-060007)

[協力] 滋賀県国際介護・福祉人材センター

各会場アクセスや出展法人の詳細・紹介動画はコチラから!

<https://fair.fukushi.shiga.jp>





就活を控えた学生さん! 介護・福祉分野の 業界研究の場としてもご参加ください。

合計70以上の法人が出展されます。

法人の若手職員の方とも気軽にお話できます。業界の
理解を深めることができ、就活・業界研究にピッタリです。

当日プログラム (予定)

各部すべて同一プログラムです。

受付 [開始時間の30分前]

各日、午前・午後の2部制です。

I部終了後に出展法人を入れ替え、II部の受付をします。

出展法人説明会 [30分×5ターム制]

出展法人がブースに分かれ、
法人や採用等について説明、
来場者のご質問にお答えします。

(1ターム=説明20分+入替・消毒10分)



- ◎ 介護・福祉人材センターコーナー
- ◎ 国際介護・福祉人材センターコーナー
を設置し、様々なご相談にお答えします。

各部5法人の
ブース訪問でQUOカード
1,000円分プレゼント!
(事前予約の方は4法人)

事前予約・マスク着用のご協力をお願いします

- 事前予約いただいた方には、4法人以上の
ブース訪問 (通常は5法人) でQUO
カードを進呈!
- 新型コロナウイルス等感染症予防対策
のうえ開催いたします。ご来場の際は、
マスクの着用をお願いします。また、状
況によっては入場制限や内容等の変更、
中止させていただく可能性があります。

予約フォーム



「カイゴとフクシ就職フェアinしが」の魅力

- ① 福祉事業 (高齢・障害・児童等の各分野) を
展開する法人が集結する県下最大級のフェア!
- ② 福祉職場で活躍する職員と
直接話してリアルな仕事を実感できる!
- ③ カジュアルな雰囲気、楽しく、じっくり話せる!
(普段着でお越しください)

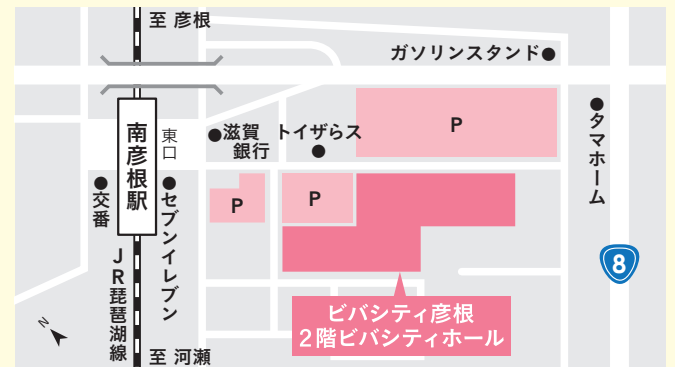
【大津会場】 JR大津駅より 徒歩約5分

滋賀県庁 新館7階大会議室 大津市京町4-1-1



【彦根会場】 JR南彦根駅より 徒歩約2分

ビバシティ彦根 2階ホール 彦根市竹ヶ鼻町43-1



【草津会場】 JR草津駅より 徒歩約5分

キラリエ草津 6階大会議室 草津市大路2-1-35



【申込・お問い合わせ】 滋賀県介護・福祉人材センター (社会福祉法人 滋賀県社会福祉協議会)

✉ jinzai@shigashakyo.jp ☎ 077-567-3925 FAX 077-567-3928 草津市大路1丁目1-1 エルティ932(くさつ) 3階