

(株)ニチイ学館

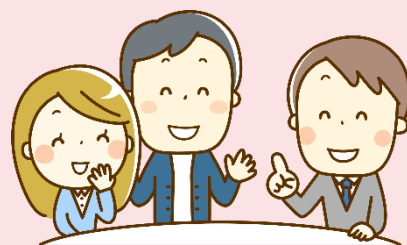
(福)近江ふるさと会



気軽になんでも相談  
ミニ就職説明会

現場の職員さんと気軽にお話してみませんか？

- ✓ 福祉の仕事内容とは？
- ✓ 休暇はとれる？
- ✓ 短時間からでも働ける？
- ✓ 未経験でも働ける？



11月24日 火  
15:00~16:00

場所：ハローワーク彦根  
(彦根市西今町58-3)

予約優先・入退場自由  
服装自由

※この説明会への参加は、  
失業認定の際の求職活動実績となります。

参加  
対象

福祉に興味関心のある方  
福祉の仕事をお探しの方

参加  
事業所

(株)ニチイ学館 (彦根市：高齢)  
(福)近江ふるさと会 (彦根市：高齢・障害)

お問い合わせ

湖北介護・福祉人材センター (滋賀県社会福祉協議会)

長浜市地福寺町4-36 長浜市民交流センター1階 (定休日：水・日・祝)

TEL 0749-64-5125

FAX 0749-64-5126

<https://fukushi.shiga.jp/>



# 参加事業所一覧

株式会社ニチイ学館 ニチイケアセンター彦根  
滋賀県彦根市西葛籠町311番地6  
☎0749-28-7117

- ニチイケアセンター彦根  
同上
- ニチイケアセンター大藪  
彦根市大藪町樋之爪2505-1  
☎0749-21-2560



他にも多数事業所あります！

デイサービス、訪問介護サービス、障がい福祉サービス、訪問入浴サービス、訪問看護サービス、居宅介護支援（ケアマネジャー）サービス部門を抱えておられます。



## (福)近江ふるさと会

- 特養 近江第二ふるさと園・障害者支援施設 ふるさと  
彦根市開出今町1343-3  
☎0749-21-3200
- 特養 近江ふるさと園  
彦根市石寺町713  
☎0749-43-5800



荒神山とその裾野にひろがる田園地帯を背に、麗しの湖を前面にした琵琶湖国定公園内にある県下最大の施設である近江ふるさと園は、認知症高齢者の専用棟を設備した老後の暮らしには最適の環境作りを力を入れておられます。

- 入室時に非接触型体温計による体温測定をさせていただきます。
- マスクの着用をお願いします。
- 入室時には手洗い（消毒）をお願いします。
- 参加法人担当者と来場者の間はアクリル板を設置して遮へいします。
- 会場内は常時、換気します。
- 新型コロナウイルス感染症の発症状況により、予約時に確認する氏名、連絡先を保健所等の関係機関に提供しますので、ご了承ください。